

PM

Nr 1, mars 2010

*Befolkningsförändring
i
Örnsköldsviks kommun
2009*

FÖRORD

Detta PM redovisar befolkningsförändringar i Örnköldsviks kommun 2009, samt befolkningens fördelning på församlingsnivå 31 december 2009.

Uppgifterna är hämtade från SCB:s Befpak.

Kommunledningskontoret

Erica Björk
Utredningssekreterare

INNEHÅLLSFÖRTECKNING

	Sid
1. Befolkningsutveckling och befolkningsförändringar	4
2. Befolkningsförändringar 2009 på församlingsnivå	6
3 Födelse- och dödstal 2000-2009	7
4 Flyttningar under 2009	10
4.1 Flyttningsnettot för hela kommunen	10
4.2 Flyttningsnettot församlingsvis	11
4.3 Flyttningsomsättning med kommuner inom länet samt Umeå	11
4.4 Ålders- och könsfördelning bland de flyttande	12
5 Utländska medborgare	14

1 Befolkningsutveckling och befolkningsförändringar

Som framgår av tabellen nedan uppvisar kommunen en negativ befolkningsförändring. Befolkningen minskade år 2009 med 259 personer och därmed bryts de tre föregående årens positiva befolkningsutveckling.

Befolkningen i kommunen uppgår till 55 128 personer den 31 december 2009.

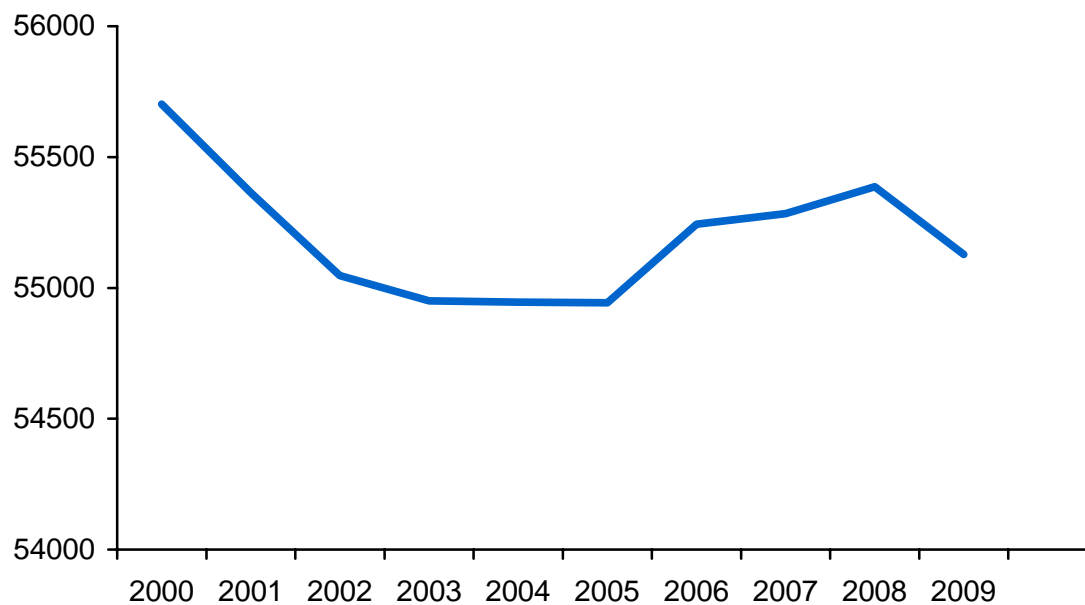
Se tabell 1 och diagram 1.

Tabell 1: Befolkningsutvecklingen under 10-årsperioden 2000-2009 inom Örnsköldsviks kommun.

År	Födda	Döda	Födelse- netto	Inflyt- tade	Utflyt- tade	Flytt- nings- netto	Juste- rings- post	Befolk- ningsför- ändring- ar	Folkmängd 31/12 resp.år
2000	477	722	-245	1403	1629	-226	-6	-465	55 702
2001	506	695	-189	1290	1448	-158	+9	-338	55 364
2002	523	705	-182	1385	1525	-140	+5	-317	55 047
2003	506	706	-200	1462	1361	+101	+2	-97	54 950
2004	550	664	-114	1 449	1 342	+107	+2	-5	54 945
2005	500	696	-196	1 685	1 494	+191	+3	- 2	54 943
2006	550	646	-96	1 768	1 376	+392	+4	+300	55 243
2007	586	623	-37	1 714	1 637	+77	+1	+41	55 284
2008	593	650	-57	1 643	1 482	+161	-1	+103	55 387
2009	571	722	-151	1 452	1 559	-107	-1	-259	55 128

Källa: SCB:s Befpak.

Diagram 1: Befolkningsutvecklingen inom Örnsköldsviks kommun under 10-årsperioden 2000 – 2009



År	Folkmängd 31/12
2000	55 702
2001	55 364
2002	55 047
2003	54 950
2004	54 945
2005	54 943
2006	55 243
2007	55 284
2008	55 387
2009	55 128

Källa: SCB, Befpak.

2 Befolkningsförändringar 2009 på församlingsnivå

Arnäs församling ökade antalet invånare enligt tabell 2, övriga församlingar i kommunen har en negativ befolkningsförändring år 2009.

Tabell 2: Befolkningsförändringar under 2009 i församlingarna inom Örnsköldsviks kommun.

Församling	Födda	Döda	Födel- se- Netto	Inflyt- Tade	Utflyt- tade	Flytt- nings- netto	*För- änd- ring	Relativ Folkmängd Förändr.%	Total folk- mängd
Örnsköldsvik	88	168	-80	1 349	1 282	+67	-13	-0,14%	9 388
Arnäs	101	72	+29	479	449	+30	+59	+0,75%	7 885
Anundsjö	31	65	-34	180	223	-43	-77	-1,96%	3 926
Skorped	5	5	0	45	46	-1	-1	-0,15%	650
Sidensjö	6	14	-8	47	59	-12	-20	-1,73%	1 150
Nätra	38	65	-27	276	313	-37	-64	-1,18%	5 415
Själevad	235	217	+18	1 162	1 201	-39	-21	-0,11%	19 091
Mo	13	19	-6	69	83	-14	-20	-1,58%	1 264
Grundsunda	25	35	-10	180	199	-19	-29	-0,92%	3 160
Gideå	11	21	-10	53	58	-5	-15	-1,28%	1 167
Björna	11	30	-19	71	83	-12	-31	-2,01%	1 539
Trehörningsjö	6	11	-5	34	56	-22	-27	-5,47%	493
Hela Kommunen	571	722	-151	3 945	4 052	-107	-259	-0,47%	55 128

* Inklusive övriga justeringar, se justeringsposten i tabell 1 (s.4)

Källa: Befpak.

3 Födelse- och dödstal 2000- 2009

Som framgår av tabell 3 och diagram 2 nedan är födelsenettet för 2009 -151 personer. Diagram 3 visar antal födda samt antal döda i Örnsköldsviks kommun under en 10-årsperiod.

Tabell 3: Födelse- och dödstal för Örnsköldsviks kommun 2000 - 2009.

	2000	2001	2002	2003	2004	2005	2006	2007	2008	2009
Födda	477	506	523	506	550	500	550	586	593	571
Döda	722	695	705	706	664	696	646	623	650	722
Netto	-245	-189	-182	-200	-114	-196	-96	-37	-57	-151

Källa: SCB, Befpak.

Diagram 2: Födelsenetto i Örnsköldsviks kommun under 10-årsperioden 2000– 2009

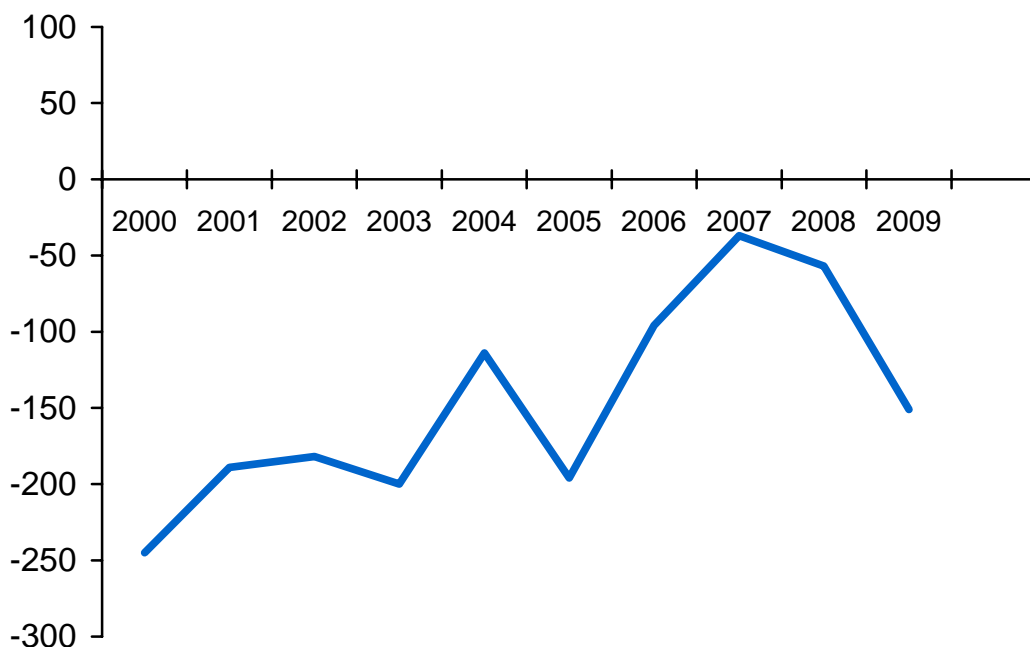
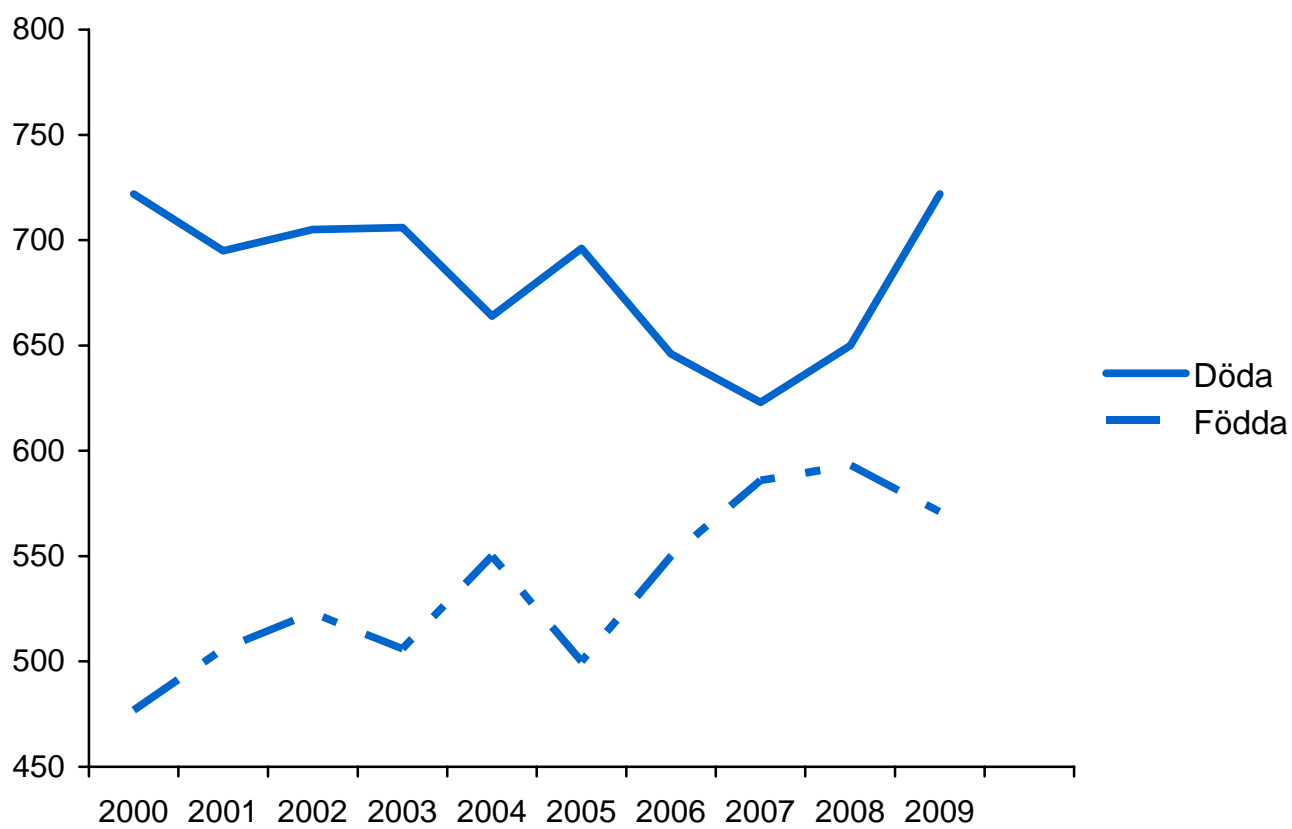


Diagram 3: Antal födda samt antal döda i Örnsköldsviks kommun under 10-årsperioden 2000– 2009



Stora skillnader råder mellan församlingarna vad gäller antalet födda per 1000 invånare, medelfolkmängd. Arnäs, Själevad och Trehörningsjös församlingar uppvisar flest antal födda per 1000 invånare.

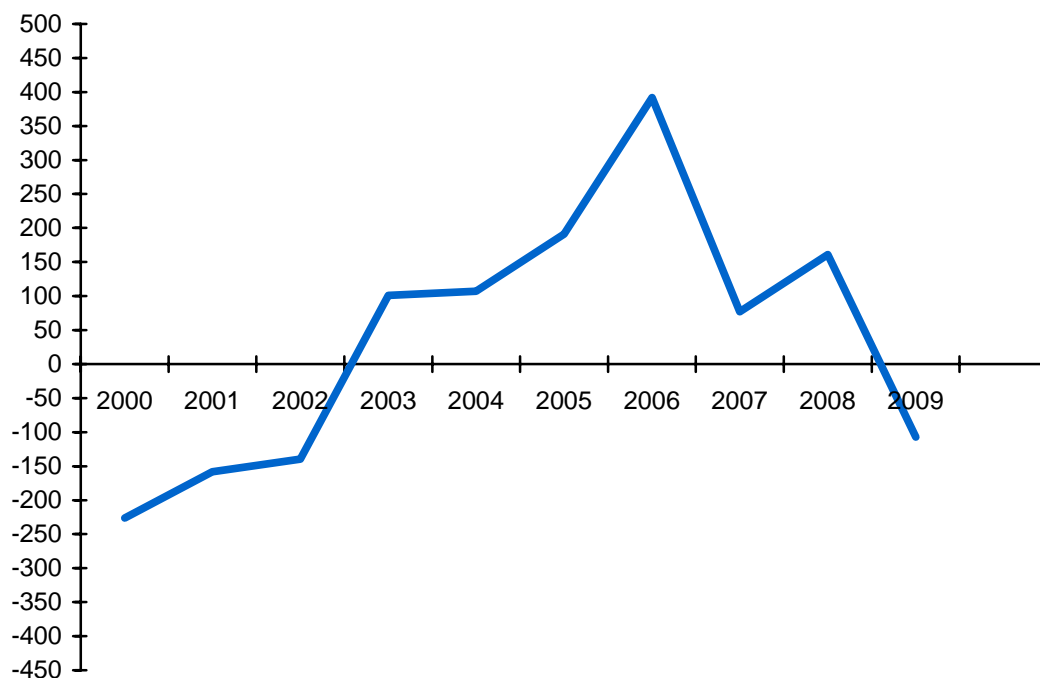
Räknat i antal födda år 2009 uppvisar Arnäs, Själevad och Örnsköldsviks församlingar de högsta födelsetalen i kommunen.

Tabell 4: Antal födda, antal födda per 1000 invånare medelfolkmängd, i Örnsköldsviks kommun med uppdelning på församlingar.

Församling	Antal födda					Födda per 1000 invånare medelfolkmängd				
	2005	2006	2007	2008	2009	2005	2006	2007	2008	2009
Örnsköldsvik	71	78	101	97	88	7,8	8,4	10,7	10,3	9,4
Arnäs	74	78	82	89	101	9,7	10,0	10,6	11,3	12,8
Anundsjö	30	20	38	36	31	7,3	4,9	9,3	8,2	7,9
Skorped	5	20	10	3	5	7,5	29,6	15,2	4,6	7,7
Sidensjö	7	11	17	8	6	5,9	9,3	14,7	6,8	5,2
Nätra	47	58	56	52	38	8,7	10,8	10,3	9,4	7,0
Själevad	215	231	207	242	235	11,3	12,1	10,8	12,6	12,3
Mo	12	18	12	11	13	9,2	13,8	9,3	8,5	10,3
Grundsunda	22	20	30	29	25	6,8	6,3	9,3	9,1	7,9
Gideå	8	14	8	11	11	6,6	11,7	6,7	9,3	9,4
Björna	7	11	20	14	11	4,4	7,0	12,7	8,9	7,1
Trehörningsjö	2	4	5	4	6	3,8	7,5	9,3	7,6	12,1
Kommunen	500	550	586	593	571	9,1	10,0	10,6	10,7	10,3

Källa: SCB, Befpak.

4 Flyttningsnettot 2000-2009



4.1 Flyttningsnettot för hela kommunen

Örnköldsviks kommun har under år 2009 ett negativt flyttningsnetto om -107 personer. 1 452 personer har flyttat in och 1 559 personer har flyttat ut.

Flyttningsnettots utveckling sedan 2000 redovisas i diagram 4 nedan.

Diagram 4: Flyttningsnetto för Örnköldsviks kommun under 10-årsperioden 2000 – 2009.

År	Flyttnings- netto
2000	-226
2001	-158
2002	-140
2003	+101
2004	+107
2005	+191
2006	+392
2007	+77
2008	+161
2009	-107

Källa: SCB, Befpak.

4.2 Flyttningsnettot församlingsvis

Flyttningsnettot för kommunens församlingar framgår av tabell 2, sidan 6. Örnsköldsvik och Arnäs församlingar har haft ett positivt flyttningsnetto.

4.3 Flyttningsomsättningen med kommuner inom länet samt Umeå

Örnsköldsviks kommun har under 2009 haft ett flyttningsnetto på +5 personer från kommuner inom länet.

Tabell 5: Flyttningsomsättning åren 2006 - 2009 med kommuner inom länet.

Kommun	Antal inflyttade från				Antal utflyttade till				Flyttningsnetto			
	2006	2007	2008	2009	2006	2007	2008	2009	2006	2007	2008	2009
Härnösand	37	28	42	33	35	32	22	20	+2	-4	+20	+13
Sundsvall	66	64	51	49	49	79	64	62	+17	-15	-13	-13
Kramfors	70	83	79	72	36	73	37	72	+34	+10	+42	0
Sollefteå	40	47	52	29	31	26	33	24	+9	+21	+19	+5
Länet i övr.	9	13	11	7	9	9	9	7	0	+4	+2	0
Länet Totalt	222	235	235	190	160	219	165	185	+62	+16	+70	+5

Flyttningsomsättning med Umeå kommun 2009	Antal inflyttade från	Antal utflyttade till	Flyttningsnetto
	216	282	-66

Under 2009 var Umeå den kommun som Örnsköldsvik hade den största inflyttnings och utflyttningsomsättningen med. Totalt 282 personer flyttade från Örnsköldsvik till Umeå samtidigt som 216 personer flyttade från Umeå till Örnsköldsvik.

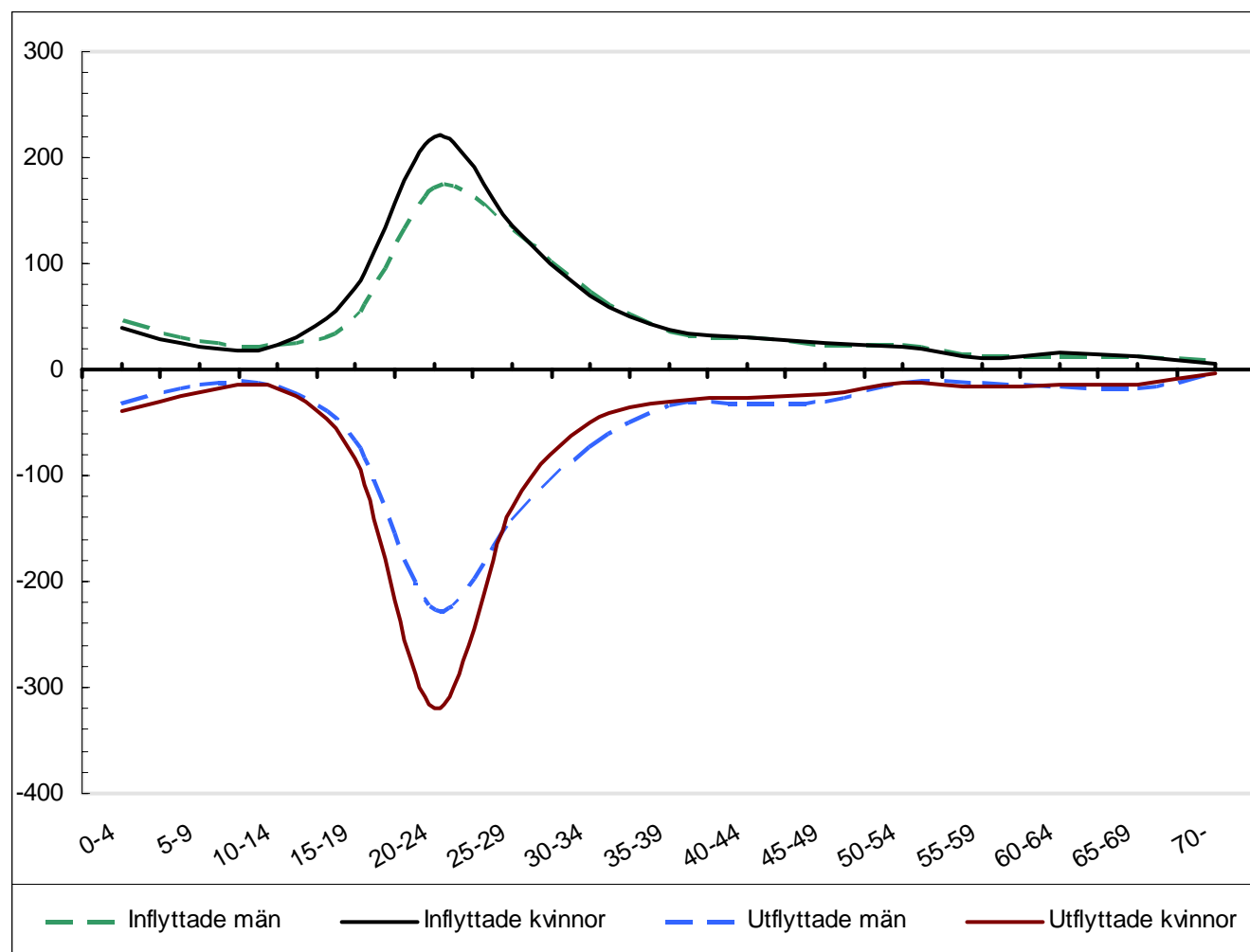
Källa: SCB, Befpak.

4.4 Ålders- och könsfördelning bland de flyttade

Enligt diagram 5 (nedan) förekommer flyttningar mest frekvent bland personer i åldrarna 20-29 år. Denna åldersgrupp motsvarar 45 % av alla inflyttade och 52 % av alla utflyttade i Örnsköldsviks kommun 2009.

Under 2009 var flyttningsförlusten för åldersgruppen 20-29 år 161 personer.

Diagram 5: In- och utflyttade i Örnsköldsviks kommun år 2009 fördelade efter ålder och kön.



Tabell 6: Nettoflyttningen i Örnsköldsviks kommun under åren 2000 - 2009 fördelade på åldersgrupper.

Ålder	2001	2002	2003	2004	2005	2006	2007	2008	2009
0-9	+37	+61	+67	+64	+82	+127	+71	+88	+24
10-14	-5	+17	+28	+17	+30	+21	+19	+25	14
15-19	-20	-40	-14	-15	-34	-19	-25	-12	-26
20-24	-174	-225	-160	-154	-149	-75	-137	-71	-156
25-29	-33	+6	+42	+35	+130	+133	+3	+25	-5
30-39	+9	+39	+74	+93	+107	+149	+121	+79	+28
40-54	+9	+6	+43	+22	+45	+47	+44	+39	+17
55-w	+19	-4	-21	+45	-20	+9	-19	-12	-3
Summa	-158	-140	+101	+107	+191	+392	+77	+161	-107

Källa: SCB, Befpak.

5 Utländska medborgare

31 december 2009 fanns 1 593 utländska medborgare i Örnsköldsviks kommun. Av dessa var 820 kvinnor och 773 män.

I tabell 7 nedan redovisas utländska medborgare fördelade efter ålder.

Tabell 7: Antal utländska medborgare i Örnsköldsviks kommun fördelade efter ålder och medborgarskapsland 31 december 2009.

Ålder	Antal utl. medb.	Fin-land	Övriga Norden	Europa utom Norden	USA	Afrika	Asien	Övriga
0-6	136	4	8	3	1	53	32	10
7-18	277	11	24	11	0	86	108	11
19-24	151	11	20	14	1	28	62	3
25-39	457	34	47	26	6	98	163	7
40-64	476	104	160	17	9	41	112	7
65- w	96	61	70	2	2	1	3	5
Totalt	1 593	225	329	73	19	307	480	43*

* Okänt medborgarskap och statslösa.

I nedanstående tabell redovisas antalet utländska medborgare under perioden 2000 - 2009.

Tabell 8: Antalet utländska medborgare i Örnsköldsviks kommun under 10-årsperioden 2000 – 2009.

31 december respektive år	Antal utländska medborgare	Därav från Finland
2000	937	302
2001	1 006	293
2002	1049	300
2003	1122	289
2004	1 191	293
2005	1 081	224
2006	1 198	212
2007	1 419	246
2008	1 547	249
2009	1 593	225

Källa: SCB, Befpak.

Tabell 9: Utrikes födda som är bosatta i Örnsköldsviks kommun 31 december 2009 efter invandringsår och medborgarskap.

Land	Okänt	2006	2007	2008	2009	Totalt
Finland	55	2	6	19	7	761
Danmark	1	1	5	0	1	38
Norge	11	2	4	5	5	115
Bosnien- Hercegovina	0	1	0	2	2	34
Jugoslavien	0	0	0	0	0	38
Polen	1	2	5	21	2	89
Storbritannien och Nordirland	0	7	6	5	2	47
Tyskland	5	8	7	8	16	122
Ryssland	0	6	0	0	3	56
Övriga Europa utom Norden	0	3	3	8	0	24
Etiopien	1	7	9	3	9	43
Kongo	0	1	0	0	2	19
Övriga Afrika	0	18	8	9	10	78
Nordamerika	10	13	2	8	6	113
Chile	0	2	0	0	0	45
Övriga Sydamerika	0	5	1	0	1	24
Afganistan	0	7	8	13	18	85
Indien	0	0	0	1	0	71
Irak	2	23	32	26	22	195
Iran	0	13	4	1	9	54
Syd Korea	0	0	0	1	0	50
Libanon	0	12	6	2	2	95
Sri Lanka	0	5	0	2	1	42
Thailand	0	16	25	15	24	190
Övriga Asien	0	7	7	10	13	82
Samtliga (inkl Oceanien, Sovjetun. m fl)	102	249	214	245	259	3 216
Därav svenska medborgare	94	13	16	11	16	1 726